

enel x



Comune di
Reggio Calabria

Progetto Consip Servizio Luce 4





Decarbonizzazione



Infrastrutture



Elettrificazione



Piattaforme
ed Ecosistemi

Enel X è la società del Gruppo Enel nata nel 2017 per guidare la transizione energetica agendo come acceleratore dell'**elettrificazione** e della **decarbonizzazione** dei clienti, attraverso la mobilità sostenibile, consumi consapevoli ed efficienti e la generazione di energia elettrica da fonti rinnovabili.

Enel X offre una **piattaforma di servizi** innovativi che rendono le nostre città più vivibili, sostenibili, digitali ed interconnesse.

Enel Sole si inserisce nel perimetro di Enel X ed è la società che opera nel settore dell'illuminazione pubblica e della valorizzazione del patrimonio culturale attraverso la luce da oltre 20 anni.

CONSIP

Consip è l'acronimo di Concessionaria Servizi Informativi Pubblici ed è la centrale degli acquisti nazionali delle PA italiane. Si tratta di una società in-house che ha come azionista unico il Ministero dell'Economia e delle Finanze (MEF).

Aggregando la domanda per tutti gli enti pubblici italiani, Consip garantisce le **migliori condizioni tecnico-economiche** per una serie di servizi/prodotti, stipulando convenzioni alle quali possono aderire le pubbliche amministrazioni.

Nello specifico, il **Servizio Luce** di Consip, giunto alla quarta edizione, è la convenzione che consente alle Pubbliche Amministrazioni di richiedere la prestazione del Servizio di gestione degli impianti di Illuminazione Pubblica di proprietà comunale.



Enel X è concessionaria Consip SL4 nei seguenti Lotti



- Lotto 1 | Piemonte 2 e Valle d'Aosta
- Lotto 2 | Lombardia 1 e Piemonte 1
- Lotto 7 | Abruzzo, Marche, Molise e Campania 1
- Lotto 8 | Lazio
- Lotto 11 | Sicilia e Calabria 1 (RC)

IL CONTRATTO



consip

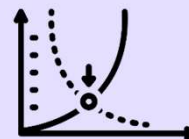


enel x

PROCEDURA CERTA

L'affidamento degli impianti avviene attraverso la piattaforma Consip che garantisce **sicurezza** e **rapidità** nella **procedura** di avvio.

Il Servizio viene erogato da Enel X che si occupa di **investimenti** e **gestione** IP e Semaforica



DURATA OTTIMIZZATA

La durata estesa a 9 anni consente di ammortizzare investimenti rilevanti di riqualifica, messa a norma e manutenzione straordinaria



TEMPI RAPIDI

L'avvio della gestione è senza soluzione di **continuità** con l'attuale contratto con **Enel X**

Il Progetto Tecnico

Gli interventi e il perimetro di gestione

Risparmio Energetico

Nuovi Apparecchi LED
Segnali Luminosi LED
Telecontrollo Quadri



Smart City

Installazione dispositivi semaforici per non vedenti
Possibilità di inserire interventi su Monitoraggio territorio e Semafori Adattivi



Manutenzione Straordinaria

Adeguamento Normativo
Quadri e Linee Elettriche
Sostituzione Pali



Manutenzione Ordinaria

Illuminazione pubblica
Lanterne Semaforiche
Segnali Luminosi



Comune di
Reggio Calabria

enel x



Risparmio Energetico

enel x



Comune di
Reggio Calabria

INTERVENTI

25.313

Nuovi apparecchi a LED in
sostituzione degli esistenti

di cui
7.073

Facendo leva su fondi di
finanziamento europeo

557

Sistemi Telecontrollo Quadri
illuminazione pubblica



247

Nuove lanterne semaforiche a
LED

RISULTATI ATTESI

17.288.165 kWh/anno

Consumo attuale dell'impianto



1.606
TEP

70%
risparmio

8.967
ton CO₂

12.106.108 kWh/anno
Risparmio Energetico Atteso



5.182.056 kWh/anno

Consumo Stimato a seguito dei
lavori del Contratto Esteso





Risparmio Energetico



Comune di
Reggio Calabria



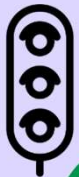
Sostituzione Apparecchi

25.313 Apparecchi a **LED** in sostituzione degli esistenti

70%

risparmio
energetico

Ante Operam		17.178.210
Post Operam		5.153.463
Risparmio		12.024.747 [kWh]



Lanterne Semaforiche

247 Apparecchi **ricablari** con modulo LED o **lampada LED**

74%

risparmio
energetico

Ante Operam		109.955
Post Operam		28.549
Risparmio		81.361 [kWh]



Telecontrollo

Funzionalità

Misura in tempo reale e diretta delle grandezze elettriche dell'impianto



Monitoraggio e comando del quadro da remoto

Capacità di intervento più rapida in caso di guasto grazie al monitoraggio continuo



Accensione e spegnimento più precisi grazie all'orologio astronomico



Comune di
Reggio Calabria

enel >





Manutenzione Straordinaria

interventi principali

557

Armadi Illuminazione Pubblica e Semafori Sostituiti



750

Sostituzioni e/o nuove pose di braccio su palo



18.240

Nuove derivazioni



10.000 m

Rinnovamento linea Aerea





Manutenzione Ordinaria

Perimetro Gestione

enel x



Comune di
Reggio Calabria



557

Quadri Elettrici



25.313

Punti Luce



16

Centraline Semaforiche



247

Lanterne/Segnali Luminosi



In arrivo una
grande novità
per i cittadini...

enel x



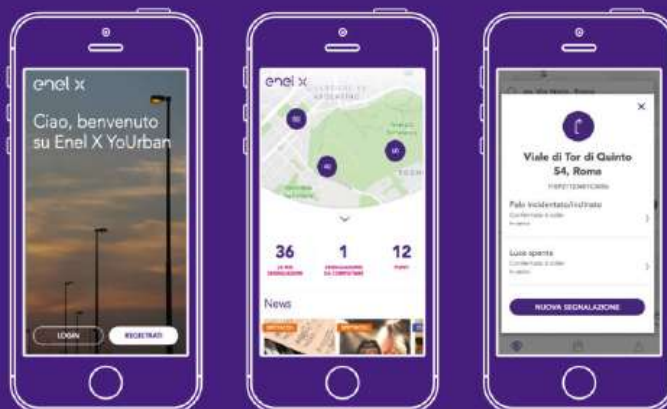
Hai bisogno di segnalare un guasto sull'Illuminazione Pubblica della tua Città?

Ricorda che hai sempre a tua disposizione:

APP ENEL X YOURBAN

L'APP gratuita disegnata apposta per te e per le segnalazioni: puoi facilmente riconoscere il lampione da segnalare, inviare le segnalazioni in modo rapido e digitale, monitorare lo stato degli interventi di riparazione.

Contribuire a ridare luce alla tua Città non è mai stato così semplice!



Scarica l'APP con un touch

enel x

In alternativa, puoi contattarci anche al:



NUMERO VERDE

800.901.050, il nostro Servizio Clienti gratuito attivo 24 ore su 24, 7 giorni su 7



INDIRIZZO MAIL

sole.segnalazioni@enel.com, la casella postale dedicata alla raccolta delle segnalazioni

Grazie per l'attenzione!

enel x

