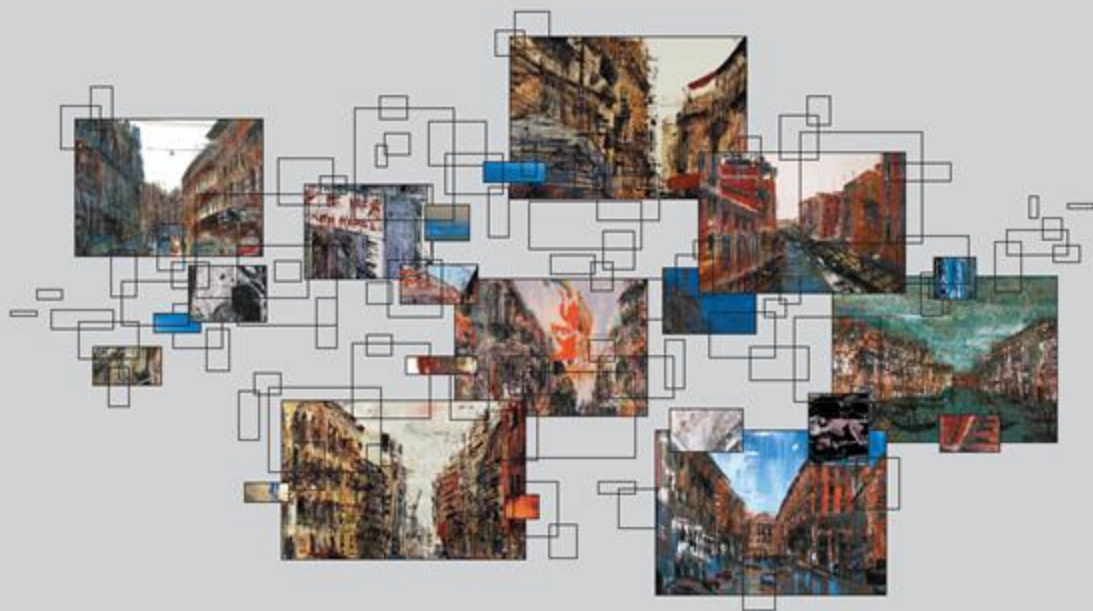
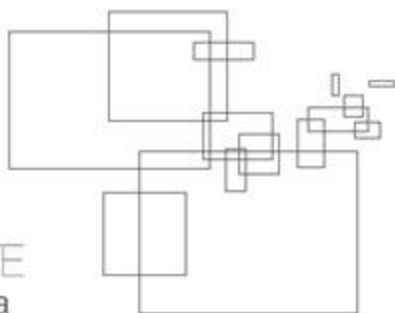


Croce Taravella

Concreta anima mundi



D'ARTE
presenta



Croce Taravella

Concreta anima mundi

a cura di
Francesca Barbi e Serena Dell'Aira


Inaugurazione
28 maggio 2008 ore 13,00

Reggio Calabria
Forum internazionale della città mediterranea
Università degli Studi Mediterranea

Sala espositiva CERERE
Via Melissari,
28 maggio • 28 giugno 2008
www.crocetaravella2008.com

Per informazioni
tel. 0965 810591
cerere@unirc.it
www.cererecalabria.it

Con il contributo di

 **Banco di Sicilia**
gruppo IMI


CERERE
Centro regionale
per il recupero dei
centri storici calabresi


RIZZUTO
Statale 115
Merlot

 **ISEDA**
Impresa Servizi Ecologici
Disinquinamento Ambienti

Concessionaria auto
GUADAGNI spa
Agrigento