

La retrospettiva **"Prima Vera Arte"** presenta una serie di dipinti, opere grafiche, piccole sculture di artisti reggini e non, che hanno esposto dagli anni '90 a tempi recenti, anche in città e provincia, in mostre personali e collettive organizzate dalla Associazione Ulysses.

Da **Nunzio Bava** a **Carlo Simoni**, **Angela Pellicanò** e **Technè**, **Kiki Fleming**, **Francesco Triglia** e **Croce Taravella**, **Luis Molteni** artisti noti a Reggio e nel resto d'Italia o anche all'estero come il designer **Riccardo Dalisi**. Inedita l'esposizione di alcune opere di **Mario D'Agostino**, con il recente Catalogo, che costituisce una esclusiva di questo Progetto culturale.

In Pinacoteca è tuttora dedicata una saletta, allestita a cura di Ulysses, con cinque disegni e una importante scultura di **Umberto Boccioni**, in prestito dal collezionista **Roberto Bilotti Ruggi d'Aragona**.

Queste presenze artistiche, di sicuro interesse, consentono di creare, anche se temporaneamente, un dialogo con la collezione storicizzata più recente della Pinacoteca e un itinerario culturale che può integrarsi con importanti opere esposte in altri Musei e Siti culturali cittadini come **Palazzo Crupi**, il **Piccolo Museo S. Paolo**, il **Museo Diocesano** e il **Museo Frangipane** facenti parte della nuova **"Rete Musei in comune"**.

Ideazione della Mostra

Associazione Ulysses
(Pres. Marisa Cagliostro)

Curatela

Marisa Cagliostro
Daniela Neri

Progetto di allestimento

Giuseppina Vitetta

Grafica

Marco Cordiani

Stampa

Ditta Elioart

Si ringraziano

PER IL PATROCINIO

Carmelo Versace

Sindaco ff. Città Metropolitana

PER IL PARTENARIATO E IL PATROCINIO

Domenico Battaglia

Sindaco ff. Città di Reggio Calabria

Loredana Pace

Dirigente settore Sviluppo Economico, Cultura, Turismo

Daniela Neri

Funzionario di Elevata Qualificazione settore cultura

Silvia Miceli

Responsabile Pinacoteca Civica

e tutto il personale della Pinacoteca

La **Pinacoteca Civica** di Reggio Calabria custodisce ed espone opere d'arte prevalentemente di proprietà del Comune di Reggio Calabria. È ospitata su due piani in locali accessori del Teatro Comunale. Al piano terra la biglietteria e il bookshop e uno spazio adattabile a mostre temporanee. L'accesso al primo piano è consentito attraverso una scala elicoidale in cristallo oltre che da un ascensore sempre in cristallo. Sull'atrio del piano superiore si apre una saletta per conferenze. Le opere più antiche (XV-XIX secolo) derivano dalle collezioni dell'ex-Museo Civico, fondato nel 1882 e soppresso nel 1948; tra queste le due tavolette lignee **"San Girolamo penitente"** e **"Tre angeli in visita ad Abramo"** dipinte da **Antonello da Messina** intorno al 1460 ed acquistate dal Comune di Reggio Calabria nel 1890. Tra le opere statali, invece, spiccano **"Il ritorno del figliol prodigo"** di **Mattia Preti** e **"La battaglia di Capua"** di **Andrea Cefaly**. Le opere più moderne (XIX-XX secolo) derivano da acquisti e donazioni. Numerose sono quelle di artisti calabresi tra cui i paesaggi dei reggini **Ignazio Lavagna Fieschi** e del suo allievo **Giuseppe Benassai** e le sculture di **Francesco Jerace**. Del XX secolo le tele di **Rubens Santoro**, **Enzo Benedetto** e **Nunzio Bava**; le sculture di **Pasquale Panetta** e **Saverio Gatto**. Tra gli artisti non calabresi, ricordiamo **Giovanni Omiccioli** e **Renato Guttuso**.

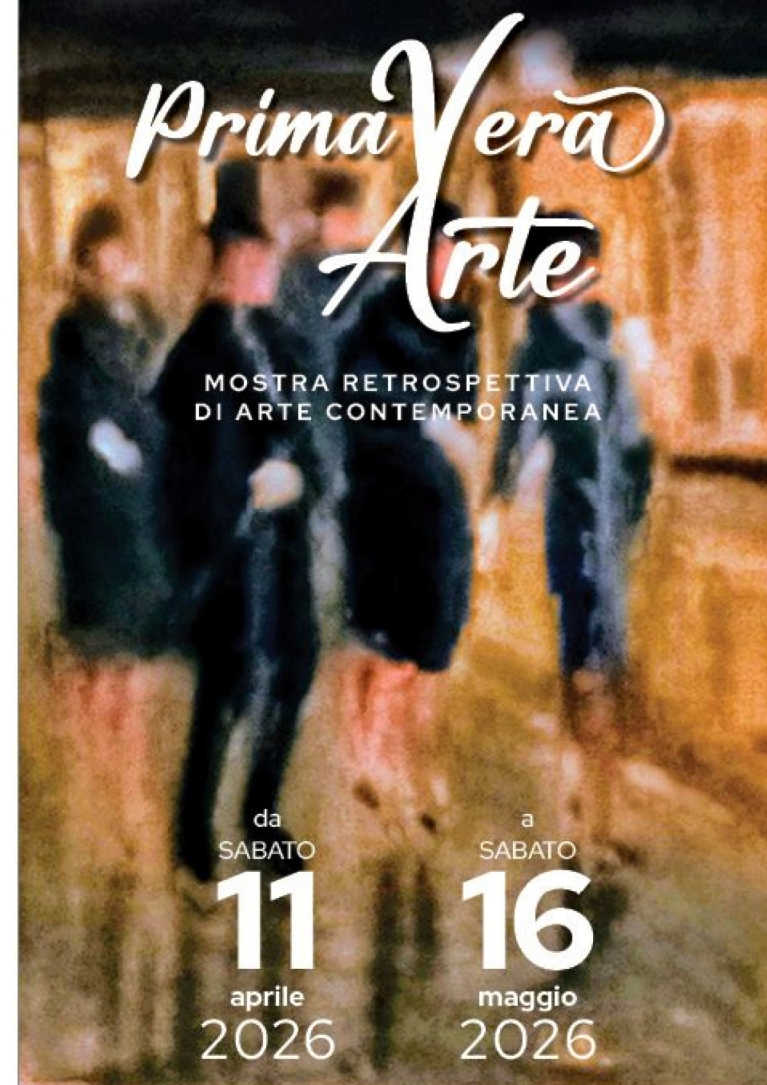
Un particolare ringraziamento agli **Sponsor**, senza il cui supporto la Mostra non si sarebbe potuta realizzare, e a **Giuseppe Quattrone** che ha curato il fundraising per questo evento.

**Saxesfull**
SERVICES AND SOLUTIONS

**DIDIKE**
LEGAL



**PARCO
CAFFÈ**



Prima Vera Arte

MOSTRA RETROSPETTIVA
DI ARTE CONTEMPORANEA

da
SABATO
11
aprile
2026

a
SABATO
16
maggio
2026

**PINACOTECA CIVICA
REGGIO CALABRIA**

**NUNZIO BAVA***(Bagaladi 1906 - Reggio Calabria 1994)*

Giudicato il più importante pittore verista del Novecento calabrese si dedica a temi del paesaggio e a figure ispirate al costume della sua regione e soprattutto a quel mondo rurale che ancora persisteva con forza nella Calabria della prima metà del Novecento. Nel 2006 presso il Castello Aragonese di Reggio Calabria è stata allestita una mostra retrospettiva dell'Artista.

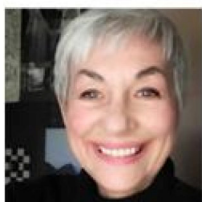
**MARIO D'AGOSTINO***(Reggio Calabria 1918 - 1983)*

Un'intensa attività figurativa e ritrattistica lo farà apprezzare come pittore di stile classico, in mostre personali nella regione e nella Capitale. Il ritratto, su commissione, dell'Arcivescovo metropolitano Antonio Lanza è l'opera forse più significativa del filone ritrattistico. Una sperimentazione post futurista è nei soggetti di una mostra realizzata in occasione delle Olimpiadi di Roma '60.

**RICCARDO DALISI***(Potenza 1931 - Napoli 2022)*

Architetto, artista, designer aveva vinto il compasso d'oro nel 1981 e nel 2014. È stato Docente di Progettazione architettonica presso la Facoltà di architettura della Federico II di Napoli e direttore della Scuola di Specializzazione di Disegno industriale.

L'opera di Dalisi si iscrive nell'afflato creativo degli anni '70 con protagonisti del calibro di Mendini o Sottsass.

**KIKI FLEMING***(Cina 1942)*

Nata da padre danese e madre inglese, negli anni '60, ha realizzato a Hong Kong, Singapore, Filippine, Taiwan e Australia scenografie per i più grandi stilisti. Nel 1994 si stabilisce in Umbria.

Dal 2001 ha partecipato a oltre 50 mostre, a Roma, Bologna, Parigi, Genova, Monaco, Londra e New York, di cui 14 personali. Pittrice profonda e versatile riesce a toccare le corde più profonde dell'anima.

**LUIS MOLTENI***(Seregno 1950 - Roma 2024)*

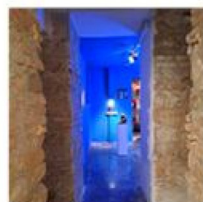
Attore e artista, interprete poliedrico e brillante è stato forse uno degli ultimi caratteristi del cinema italiano. Luis ha coltivato da sempre la passione per la pittura: due sono i soggetti ricorrenti:

piccole figurine stilizzate di pesci e brani di mappe di città/metropoli per coltivare il desiderio di esistere in quel luogo e "segnarlo" come territorio dell'anima.

**ANGELA PELLICANÒ***(Reggio Calabria 1963)*

Diplomata in pittura presso l'Accademia di Belle Arti di Reggio Calabria collabora con il gruppo Technè per la produzione di Ceramiche d'Arte. La sua è una pittura densa, intensa, in qualche

caso esplicitamente monumentale. Le sue forme simboliche, stagliate come masse oscure su fondi bruni potrebbero in qualche caso richiamare sacrari di poteri atavici, templi di divinità primordiali, luoghi di antiche civiltà mediterranee con cui l'Artista non può non avere dimestichezza.

**TECHNÈ Contemporary Art (RC)**

Technè è un Laboratorio di arte applicata che da diversi anni propone una ceramica in bilico tra l'archetipo e la sua evoluzione. A tutt'oggi coniuga l'arte applicata all'arte contemporanea. *Oggi Technè è un atelier di arte e ceramica*

contemporanea che racconta di un passato che accoglie ed abbraccia il nuovo senza alcun timore.

**CARLO SIMONI (Fano 1943)**

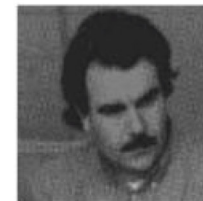
Pittore, attore, regista, scrittore Simoni studia a Bologna all'Istituto Statale d'Arte, a Roma si diploma maestro d'arte all'Accademia di Belle Arti nel 1964. Tra i suoi maestri Mino Maccari, Afro e Pericle Fazzini. Si diploma a Roma nel 1967

all'Accademia d'Arte Drammatica Silvio D'Amico e da allora coltiva le due arti: pittura e teatro. Espone tra l'altro nel 2005 al Castello Ruffo di Scilla, nel 2008 a Pistoia Fondazione Museo Marino Marini, nel 2010 a Roma Studio Dike Legal, 2019 Fano, Rocca Malatestiana Mostra collettiva "Artisti per Fano".

**CROCE TARAVELLA***(Polizzi Generosa 1964)*

Pittore e scultore attento esploratore dell'anima urbana. Laureato all'Accademia di Belle Arti di Palermo, ha iniziato negli anni Ottanta ad affermarsi grazie al supporto del gallerista Lucio

Amelio che lo mise in contatto con figure chiave del panorama artistico internazionale come Beuys, Warhol e Rauschenberg. Le sue opere sono una visione astratta e simbolica di città e metropoli, attraverso tecniche miste. Tra le esposizioni di successo internazionale nel 2006 Cina, Guilin Installazione Permanente Parco Scultura Yuzi Paradise, 2008 Reggio Calabria CERERE, Università Mediterranea, 2011 e 2014 Biennale di Venezia Mostre d'Architettura, 2011 Cosenza, complesso Sant'Agostino Artisti per Noto.

**FRANCESCO TRIGLIA***(Reggio Calabria 1951)*

Affascinato dai reperti del Museo Archeologico Nazionale della Magna Grecia, la sua opera è improntata alle forme e ai miti dell'epoca classica. Nel 1970 si trasferisce a Milano, dove si diploma in scultura all'Accademia di Belle Arti di Brera.

Nel 1984 in una personale a Ginevra oltre alla scultura presenta la sua opera grafica, dal tratto fine e incisivo. Nel 2000 realizza, in Calabria, il monumento dedicato al mare, per l'aeroporto di Lamezia Terme e, su commissione, alcuni monumenti celebrativi a Merano, Roma, Montecarlo, Firenze. Dal 2012 è impegnato nella monumentale opera scultorea raffigurante Scilla, per l'omonima località. Nel 2013 a Scilla (RC) Castello Ruffo Mostra personale "Oltre il Mito".

