



COMUNE DI REGGIO CALABRIA  
SETTORE RISORSE UMANE E SERVIZI DEMOGRAFICI  
SERVIZIO STATISTICA

**VARIAZIONE INDICI DEI PREZZI AL CONSUMO per L'INTERA COLLETTIVITA' NAZIONALE  
(N.I.C.)**

**CITTA' DI REGGIO CALABRIA - MESE FEBBRAIO 2024**

L'indice dei prezzi al consumo per l'intera collettività (**Nic**), calcolato nel mese di **Febbraio 2024** sul territorio comunale di Reggio Calabria, produce una variazione positiva di 0,2% su base tendenziale annua, con assenza di variazioni a livello congiunturale.

**A livello tendenziale le divisioni di spesa** che risultano **in aumento** sono: Servizi ricettivi e di ristorazione (+3,6%); Abbigliamento e calzature (+3,4%); Prodotti alimentari e bevande analcoliche (+3%); Bevande alcoliche e tabacchi (+2,4%); Altri beni e servizi (+1,6%); Mobili, articoli e servizi per la casa (+1,4%); Ricreazione, spettacoli e cultura (+1,3); Istruzione (+0,9%); Servizi sanitari e spese per la salute (+0,5%); Trasporti (+0,2%). **In diminuzione**: Comunicazioni (-2%); Abitazione, acqua, elettricità e combustibili (-14,6%); **invariate**: nessuna (cfr. tabella n. 1)

**A livello congiunturale le divisioni di spesa** che risultano **in aumento** sono: Bevande alcoliche e tabacchi (+1,6%); Trasporti (+1,5%); Mobili, articoli e servizi per la casa (+0,5%); Ricreazione, spettacoli e cultura (+0,5%); Altri beni e servizi (+0,1%). **In diminuzione** Servizi ricettivi e di ristorazione (-0,1%); Prodotti alimentari e bevande analcoliche (-0,5%); Abitazione, acqua, elettricità e combustibili (-2,2%). **Nessuna variazione** si registra per: Abbigliamento e calzature; Servizi sanitari e spese per la salute; Comunicazioni; Istruzione; (cfr. tabella n. 1)

**Tabella 1 - variazioni congiunturali e tendenziali del mese per divisione di spesa.**

Divisioni di Spesa	VARIAZIONI PERCENTUALI	
	Tendenziale (FEB 2024/FEB 2023)	Congiunturale (FEB 2024/ GEN 2024)
Prodotti alimentari e bevande analcoliche	3	-0,5
Bevande alcoliche e tabacchi	2,4	1,6
Abbigliamento e calzature	3,4	0
Abitazione, acqua, elettricità e combustibili	-14,6	-2,2
Mobili, articoli e servizi per la casa	1,4	0,5
Servizi sanitari e spese per la salute	0,5	0
Trasporti	0,2	1,5
Comunicazioni	-2	0
Ricreazione, spettacoli e cultura	1,3	0,5
Istruzione	0,9	0
Servizi ricettivi e di ristorazione	3,6	-0,1
Altri beni e servizi	1,6	0,1
<b>complessivo</b>	<b>0,2</b>	<b>0</b>



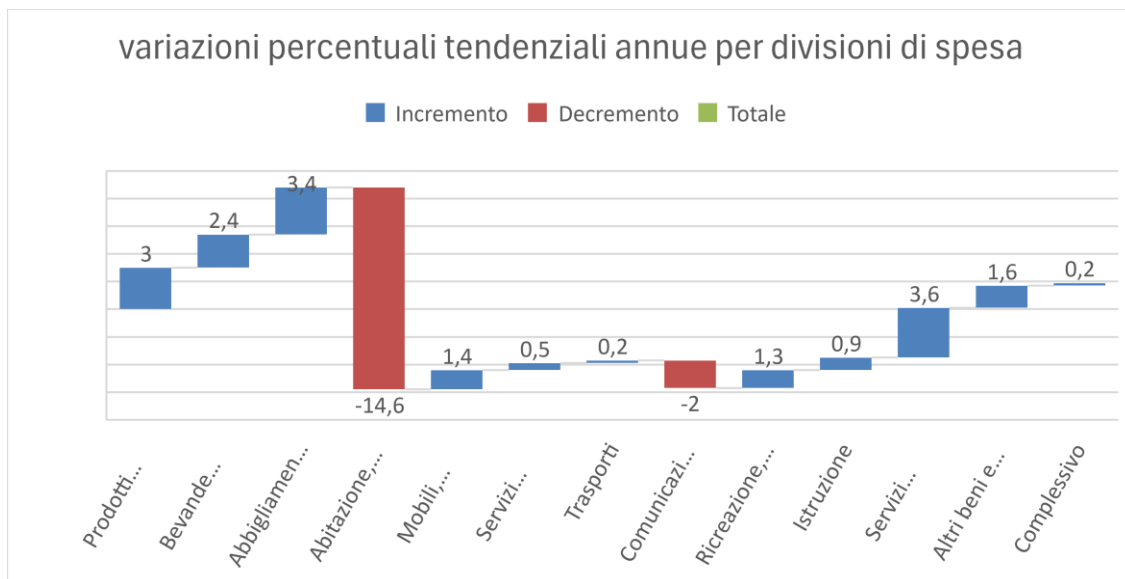
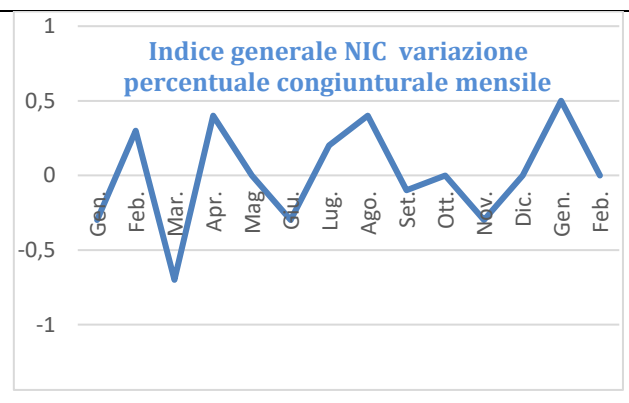
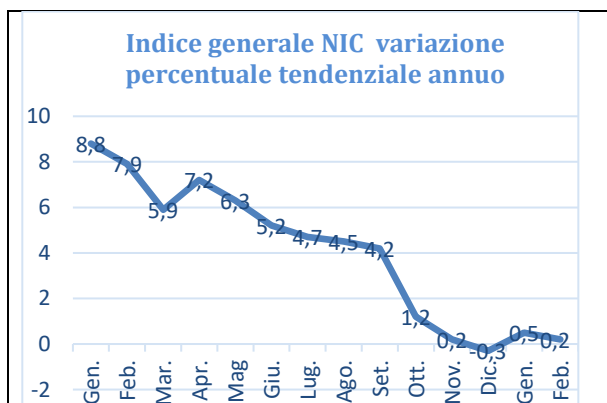


Tabella 2 – Riepilogo indice N.I.C. – confronto con mese e anno precedente.

	2023			2024		
	(anno base 2015=100)			(anno base 2015=100)		
	N. Indice	% mens.	% anno	N. Indice	% mens.	% anno
Gennaio	117,5	-0,3	8,8	118,1	0,5	0,5
Febbraio	117,9	0,3	7,9	118,1	0	0,2
Marzo	117,1	-0,7	5,9			
Aprile	117,6	0,4	7,2			
Maggio	117,6	0	6,3			
Giugno	117,3	-0,3	5,2			
Luglio	117,5	0,2	4,7			
Agosto	118	0,4	4,5			
Settembre	117,9	-0,1	4,2			
Ottobre	117,9	0	1,2			
Novembre	117,5	-0,3	0,2			
Dicembre	117,5	0	-0,3			



Nella tabella n. 3 l'incidenza delle variazioni per classi di prodotto nell'ambito delle divisioni di spesa di appartenenza.

**Tabella 3 – Variazione percentuali per classi di prodotto**

VARIAZIONI PERCENTUALI PER CLASSI DI PRODOTTO		
Classi di prodotto	VARIAZIONI PERCENTUALI	
	ANNO PRECEDENTE	MESE PRECEDENTE
Prodotti alimentari e bevande analcoliche	3	-0,5
Pane e cereali	1,4	-0,2
Carni	3	0,6
Pesci e prodotti ittici	4	1,8
Latte, formaggi e uova	-1,6	-0,6
Oli e grassi	29,6	4,2
Frutta	4,8	-1,4
Vegetali	1,3	-2,7
Zucchero, confetture, miele, cioccolato e dolciumi	7,1	0,1
Prodotti alimentari n.a.c.	4,5	-0,3
Caffè, tè e cacao	2,6	1,4
Acque minerali, bevande analcoliche, succhi di frutta e verdura	5	-1,4
Bevande alcoliche e tabacchi	2,4	1,6
Alcolici	2,8	0,9
Vini	0,6	1,2
Birre	5,4	-0,2
Tabacchi	2,6	2,3
Abbigliamento e calzature	3,4	0
Indumenti	4,1	0
Altri articoli d'abbigliamento e accessori per l'abbigliamento	1,6	0
Servizi di lavanderia, riparazione e noleggio abiti	-2,3	0
Scarpe ed altre calzature	3,3	0
Riparazione e noleggio calzature	0	0
Abitazione, acqua, elettricità e combustibili	14,6	-2,2
Affitti reali per l'abitazione principale	1,7	0,2
Prodotti per la riparazione e la manutenzione della casa	2,7	0
Servizi per la riparazione e manutenzione della casa	1,1	0
Fornitura acqua	0	0
Raccolta rifiuti	0	0
Raccolta acque di scarico	0	0
Altri servizi per l'abitazione n.a.c.	13,4	0,2
Energia elettrica	-41,8	-3,1

VARIAZIONI PERCENTUALI PER CLASSI DI PRODOTTO		
Classi di prodotto	VARIAZIONI PERCENTUALI	
	ANNO PRECEDENTE	MESE PRECEDENTE
Gas	-15,7	-5
Combustibili solidi	-15,7	-1,6
Mobili, articoli e servizi per la casa	1,4	0,5
Mobili e arredi	2,8	0,2
Tappeti e altri rivestimenti per pavimenti	0	0
Riparazione di mobili, arredi e rivestimenti per pavimenti	0	0
Articoli tessili per la casa	3	0
Grandi apparecchi domestici elettrici e non	-4,1	-1,7
Piccoli elettrodomestici	1,5	2,6
Riparazione di apparecchi per la casa	0	0
Cristalleria, stoviglie e utensili domestici	2,4	1,5
Grandi utensili ed attrezzature per la casa ed il giardino	0	0
Piccoli utensili ed accessori vari	0	0
Beni non durevoli per la casa	0,6	1
Servizi per la pulizia e la manutenzione della casa	2,6	0
Servizi sanitari e spese per la salute	0,5	0
Prodotti farmaceutici	0,3	0
Altri prodotti medicali	2,5	-0,1
Attrezzature ed apparecchi terapeutici	2,9	0
Servizi medici	0,3	0
Servizi dentistici	4,8	0
Servizi paramedici	-0,3	0
Servizi ospedalieri	0	0
Trasporti	0,2	1,5
Automobili	2,8	-0,1
Motocicli e ciclomotori	1,9	0
Biciclette e monopattini	-0,7	0
Pezzi di ricambio e accessori per mezzi di trasporto privati	0	0

VARIAZIONI PERCENTUALI PER CLASSI DI PRODOTTO		
Classi di prodotto	VARIAZIONI PERCENTUALI	
	ANNO PRECEDENTE	MESE PRECEDENTE
Carburanti e lubrificanti per mezzi di trasporto privati	-1,9	3,7
Manutenzione e riparazione mezzi di trasporto privati	0	0
Altri servizi relativi ai mezzi di trasporto privati	0,7	0
Trasporto passeggeri su rotaia	4,1	-2,4
Trasporto passeggeri su strada	0	0
Trasporto aereo passeggeri	8,1	2,2
Trasporto marittimo e per vie d'acqua interne	0,6	-1,9
Trasporto multimodale passeggeri	0	0
Acquisto di altri servizi di trasporto	0	0
Comunicazioni	-2	0
Servizi postali	4,8	0
Apparecchi telefonici e telefax	-20,1	-4,4
Servizi di telefonia e telefax	0,6	0,4
Ricreazione, spettacoli e cultura	1,3	0,5
Apparecchi di ricezione, registrazione e riproduzione di suoni e immagini	-2,2	3,6
Apparecchi fotografici e cinematografici e strumenti ottici	5,7	-1,9
Apparecchi per il trattamento dell'informazione	-6,3	-1,1
Supporti di registrazione	-2,8	4,4
Beni durevoli per ricreazione all'aperto	7,5	0
Strumenti musicali e beni durevoli per ricreazione al coperto	5,7	0
Giochi, giocattoli e hobby	2,1	0

VARIAZIONI PERCENTUALI PER CLASSI DI PRODOTTO		
Classi di prodotto	VARIAZIONI PERCENTUALI	
	ANNO PRECEDENTE	MESE PRECEDENTE
Articoli sportivi, per campeggio e attività ricreative all'aperto	2,9	0
Articoli per giardinaggio, piante e fiori	2,1	0
Animali domestici e relativi prodotti	4,5	0,3
Servizi veterinari e altri servizi per animali domestici	0	0
Servizi ricreativi e sportivi	-1,8	0,3
Servizi culturali	1,4	0,5
Giochi, lotterie e scommesse	0	0
Libri	1,8	-0,8
Giornali e periodici	2,4	-0,1
Articoli di cartoleria e materiale da disegno	6,1	1,2
Pacchetti vacanza	3,3	1,7
<b>Istruzione</b>	<b>0,9</b>	<b>0</b>
Scuola dell'infanzia ed istruzione primaria	0	0
Istruzione secondaria	0	0
Istruzione universitaria	1,9	0
Corsi d'istruzione e formazione non definibili per livello	0,5	0
<b>Servizi ricettivi e di ristorazione</b>	<b>3,6</b>	<b>-0,1</b>
Ristoranti, bar e simili	4,4	0,2
Mense	0	0
Servizi di alloggio	0,9	-1,6
<b>Altri beni e servizi</b>	<b>1,6</b>	<b>0,1</b>
Servizi di parrucchiere e trattamenti di bellezza	2	0
Apparecchi elettrici per la cura della persona	5,7	0,5
Altri apparecchi non elettrici, articoli e prodotti per la cura della persona	2,2	-0,3
Gioielleria ed orologeria	0	0
Altri effetti personali	0,9	-0,1
Assistenza sociale	0,2	0
Servizi assicurativi connessi all'abitazione	5,8	0

VARIAZIONI PERCENTUALI PER CLASSI DI PRODOTTO		
Classi di prodotto	VARIAZIONI PERCENTUALI	
	ANNO PRECEDENTE	MESE PRECEDENTE
Servizi assicurativi connessi alla salute	0	0
Assicurazioni sui mezzi di trasporto	1,2	0,6
Altri servizi finanziari n.a.c.	3,7	0,1
Altri servizi n.a.c.	0,1	0

Settore: *RISORSE UMANE E SERVIZI DEMOGRAFICI - SERVIZIO STATISTICA*

Responsabile Servizio Statistica: dott.ssa **Mattia Claudia Battaglia**

tel. 0965 812684- 3622461

e-mail: [mc.battaglia@reggiocal.it](mailto:mc.battaglia@reggiocal.it)

[statistica@comune.reggio-calabria.it](mailto:statistica@comune.reggio-calabria.it)